

SOSTITUZIONE PORTE TAGLIAFUOCO SCALA A PROVA DI FUMO

Sostituzione porte tagliafuoco esistenti (EI 60) costituenti filtri a prova di fumo ai piani, con altre aventi caratteristica di resistenza al fuoco \geq EI 90 (EI 120 per le porte in acciaio).

Si riportano, di seguito, le diverse tipologie presenti nei vari piani e, successivamente, le caratteristiche che dovranno avere le porte di nuova installazione (specifiche tecniche).

1. DESCRIZIONE DELLO STATO DI FATTO E DEGLI INTERVENTI

1.1 PIANO NONO

Risultano presenti n. 3 porte in legno e n. 1 porta in acciaio con vetrate e specchiature fisse laterali. In dettaglio:

- N. 2 porte verso corridoi (n. 1 anta \Rightarrow 0,92xh2,10 m e n. 2 ante \Rightarrow 1,2xh2,1 m);
- N. 1 porta verso ufficio (n. 1 anta \Rightarrow 0,92xh2,10 m);
- N. 1 porta verso vano scale (n. 2 ante \Rightarrow 1,83xh2,3m) con specchiature laterali (n. 2x0,5xh2,3 m) che dovranno essere tamponate all'atto della sostituzione.

Di seguito rappresentazione fotografica:



Le nuove porte saranno in acciaio color legno (vedasi specifiche tecniche).

1.2 PIANO OTTAVO ÷ PIANO PRIMO

La configurazione delle porte costituenti il filtro a prove di fumo dal piano ottavo al piano primo, risulta analoga. Ad ogni piano sono presenti:

- N. 2 porte verso corridoi (n. 2 ante \Rightarrow 1,64xh2,45 m);
- N. 1 porta verso le scale (1,83xh2,45) con specchiature laterali (n. 2x0,5xh2,45m) che dovranno essere tamponate all'atto della sostituzione.

Di seguito rappresentazione fotografica:



Le nuove porte saranno in acciaio colore bianco.

PIANO TERRA

Risultano presenti n. 3 porte (costituenti il filtro) e una porta a protezione del percorso protetto (biblioteca). In dettaglio:

- N. 1 porta verso la scala (n. 2 ante \Rightarrow 2,83xh2,45 m) + specchiature laterali (n. 2x0,5xh2,45 m) + sopra luce (2,83xh1,03 m);
- La porta all'interno del filtro, verso la biblioteca, non verrà sostituita (installazione del 2013);
- La porta verso i tornelli deve essere sostituita con una simile (preferibilmente uguale) a quella citata al punto precedente (presente nel filtro "verso la biblioteca") e sarà ad anta unica 1,30xh2,10m (stessa colorazione dell'altra, per uniformità). L'attuale porta è larga 1,3 m ma ha un'altezza di 2,41m. Si renderà necessaria la tamponatura di circa 1,3xh0,3m.

- N. 1 porta su percorso protetto (biblioteca) n. 2 ante ⇒ 1000+530xh2.240 mm con visive “REI”.

Di seguito rappresentazione fotografica:



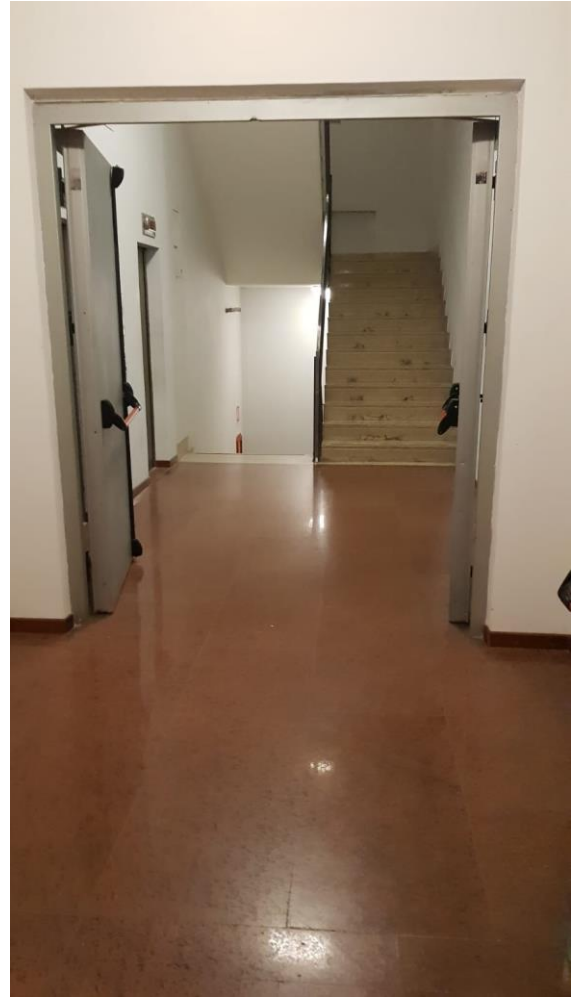
Le nuove porte (verso le scale e biblioteca), manterranno le stesse caratteristiche di quelle attualmente presenti: interamente vetrate (vedasi specifiche tecniche). La porta verso i tornelli, come precedentemente indicato, sarà in acciaio color verde (medesimo RAL della porta che adduce verso la biblioteca).

1.3 PIANO PRIMO INTERRATO

Risultano presenti n. 2 porte (a due ante) che costituiscono il filtro a prova di fumo.

- N. 2 porte (n. 2 ante ⇒ 1,97xh2,28 m). E' da prevedere il ripristino della parte muraria sopra la porta in prossimità dei tornelli (circa 0,5÷1 mq).

Di seguito rappresentazione fotografica:



Le nuove porte saranno in acciaio colore bianco.

1.4 PIANO SECONDO INTERRATO

Risultano presenti n. 4 porte (a due ante) che costituiscono il filtro a prova di fumo. Dovranno essere sostituite esclusivamente le n. 3 porte sotto specificate (non deve essere sostituita la porta verso i tornelli installata nel 2013).

- N. 1 porta con visiva "REI" (n. 2 ante \Rightarrow 1000+560xh2.150 mm) verso vano scala;
- N. 1 porta con visiva "REI" (n. 2 ante \Rightarrow 1000+560xh2.150 mm) verso corridoio;
- N. 1 porta con visiva "REI" (n. 2 ante \Rightarrow 1000+560xh2.150 mm) verso magazzino.

Di seguito documentazione fotografica:



Le nuove porte in acciaio manterranno la stessa colorazione (medesimo RAL) della porta che adduce verso i tornelli/parcheggio ed avranno una visiva sull'anta principale.

2. SPECIFICHE TECNICHE E STIMA DELL'INTERVENTO

CODICE	INDICAZIONE DEGLI INTERVENTI	U.M.	QUANTITA'	PREZZO	IMPORTO
01	PIANO 9°				
01.1	SMONTAGGIO VETRATA E PORTE ESISTENTI, SMATIMENTO SECONDO CODICE CER E RILASCIO DELLA DOCUMENTAZIONE DI LEGGE; RIQUADRATURA E PREDISPOSIZIONE DEL VANO PER ALLOGGIO DELLA NUOVA VETRATA	N°	4,00	€ 500,00	€ 2.000,00
01.2	FORNITURA E POSA IN OPERA PORTA TAGLIAFUOCO OMOLOGATA REI 120 AD DUE ANTA, IN LAMIERA D'ACCIAIO, COMPLETAMENTE ZINCATA, CON TELAIO ANGOLARE ASSIEMABILE DA MURARE. SERRATURA TAGLIAFUOCO CON MARCATURA CE SECONDO EN 12209 CON FORO CILINDRO ED INSERTO PER CHIAVE TIPO PATENT, COMPRESA VERNICIATURA DECORATIVA NDD EFFETTO LEGNO. MISURA INDICATIVA 1200X2150; DOPPIO MANIGLIONE ANTIPANICO PER ANTA PRINCIPALE E SECONDARIA; CHIUDIORTA AEREO CON SEQUENZIATORE DI CHIUSURA A BINARIO E FERMO ELETTROMECCANICO;	N°	1,00	€ 3.000,00	€ 3.000,00

01.3	FORNITURA E POSA IN OPERA PORTA TAGLIAFUOCO OMOLOGATA REI 120 AD UNA ANTA , IN LAMIERA D'ACCIAIO, COMPLETAMENTE ZINCATA, CON TELAIO ANGOLARE ASSIEMABILE DA MURARE. SERRATURA TAGLIAFUOCO CON MARCATURA CE SECONDO EN 12209 CON FORO CILINDRO ED INSERTO PER CHIAVE TIPO PATENT , COMPRESA VERNICIATURA DECORATIVA NDD EFFETTO LEGNO. MISURA INDICATIVA 1000X2150	N°	2,00	€ 1.500,00	€ 3.000,00
01.4	FORNITURA E POSA IN OPERA PORTA TAGLIAFUOCO OMOLOGATA REI 120 AD DUE ANTA , IN LAMIERA D'ACCIAIO, COMPLETAMENTE ZINCATA, CON TELAIO ANGOLARE ASSIEMABILE DA MURARE. SERRATURA TAGLIAFUOCO CON MARCATURA CE SECONDO EN 12209 CON FORO CILINDRO ED INSERTO PER CHIAVE TIPO PATENT , COMPRESA VERNICIATURA DECORATIVA NDD EFFETTO LEGNO. MISURA INDICATIVA 1800X2290; CHIUDIORTA AEREO CON SEQUENZIATORE DI CHIUSURA A BINARIO E FERMO ELETTRMECCANICO; REALIZZAZIONE DI SPALLETTE LATERALI A TUTTA ALTEZZA, DI LARGHEZZA INDICATIVA CM. 50, REALIZZATA CON BLOCCHETTI RASATI ED INTONACATI CLASE DI RESISTENZA AL FUOCO 120	N°	1,00	€ 4.000,00	€ 4.000,00
02	PIANI DAL PRIMO ALL'OTTAVO				
02.1	SMONTAGGIO VETRATA E PORTE ESISTENTI, SMATIMENTO SECONDO CODICE CER E RILASCIO DELLA DOCUMENTAZIONE DI LEGGE; RIQUADRATURA E PREDISPOSIZIONE DEL VANO PER ALLOGGIO DELLA NUOVA VETRATA	N°	24,00	€ 500,00	€ 12.000,00
02.2	FORNITURA E POSA IN OPERA PORTA TAGLIAFUOCO OMOLOGATA REI 120 AD DUE ANTA , IN LAMIERA D'ACCIAIO, COMPLETAMENTE ZINCATA, CON TELAIO ANGOLARE ASSIEMABILE DA MURARE. SERRATURA TAGLIAFUOCO CON MARCATURA CE SECONDO EN 12209 CON FORO CILINDRO ED INSERTO PER CHIAVE TIPO PATENT , COMPRESA VERNICIATURA CON POLVERI EPOSSIPOLIESTERE CON FINITURA GOFFRATA COLORE GAMMA RAL A SCELTA DELLA COMMITTENTE. MISURA INDICATIVA 1800X2450; REALIZZAZIONE DI SPALLETTI LATERALI A TUTTA ALTEZZA, DI LARGHEZZA INDICATIVA CM. 50, REALIZZATA CON BLOCCHETTI RASATI ED INTONACATI CLASE DI RESISTENZA AL FUOCO 120, DOPPIO MANIGLIONE ANTIPANICO PER ANTA PRINCIPALE E SECONDARIA; CHIUDIORTA AEREO CON SEQUENZIATORE DI CHIUSURA A BINARIO E FERMO ELETTRMECCANICO;	N°	8,00	€ 3.600,00	€ 28.800,00
02.3	FORNITURA E POSA IN OPERA PORTA TAGLIAFUOCO OMOLOGATA REI 120 AD DUE ANTA , IN LAMIERA D'ACCIAIO, COMPLETAMENTE ZINCATA, CON TELAIO ANGOLARE ASSIEMABILE DA MURARE. SERRATURA TAGLIAFUOCO CON MARCATURA CE SECONDO EN 12209 CON FORO CILINDRO ED INSERTO PER CHIAVE TIPO PATENT , COMPRESA VERNICIATURA CON POLVERI EPOSSIPOLIESTERE CON FINITURA GOFFRATA COLORE GAMMA RAL A SCELTA DELLA COMMITTENTE. MISURA INDICATIVA 1640X2450; CHIUDIORTA AEREO CON SEQUENZIATORE DI CHIUSURA A BINARIO E FERMO ELETTRMECCANICO;	N°	16,00	€ 3.000,00	€ 48.000,00

03	PIANO TERRA				
03.01	FORNITURA E POSA IN OPERA DI PORTA VITREX F7 E12 90 IN ACCIAIO A DUE ANTE CON SOPRALUCE E FIANCOLUCE DX/SX 2820X3480 COMPLETA DI: N° 01CHIUDIPIORTA AEREO CON SEQUENZIATORE DI CHIUSURA A BINARIO E FERMO ELETTRMECCANICO; N° 01 MANIGLIONE A LEVA GRIGIO METAL CON SERRATURA ANTIPANICO E 1/2 MANIGLIA; N° 01 MANIGLIONE A LEVA GRIGIO METAL ALTO/BASSO ANTA SECONDARIA	N°	1,00	€ 18.000,00	€ 18.000,00
03.02	FORNITURA E POSA IN OPERA DI PORTA VITREX F7 E12 90 IN ACCIAIO A DUE ANTE DX/SX 1530X2290 COMPLETA DI: N° 01CHIUDIPIORTA AEREO CON SEQUENZIATORE DI CHIUSURA A BINARIO E FERMO ELETTRMECCANICO; N° 01 MANIGLIONE A LEVA GRIGIO METAL CON SERRATURA ANTIPANICO E 1/2 MANIGLIA; N° 01 MANIGLIONE A LEVA GRIGIO METAL ALTO/BASSO ANTA SECONDARIA	N°	1,00	€ 10.000,00	€ 10.000,00
03.03	FORNITURA E POSA IN OPERA PORTA TAGLIAFUOCO OMOLOGATA REI 120 AD DUE ANTA , IN LAMIERA D'ACCIAIO, COMPLETAMENTE ZINCATA, CON TELAIO ANGOLARE ASSIEMABILE DA MURARE. SERRATURA TAGLIAFUOCO CON MARCATURA CE SECONDO EN 12209 CON FORO CILINDRO ED INSERTO PER CHIAVE TIPO PATENT , COMPRESA VERNICIATURA CON POLVERI EPOSSIPOLIESTERE CON FINITURA GOFFRATA COLORE GAMMA RAL A SCELTA DELLA COMMITTENTE. MISURA INDICATIVA 1300X2150; CHIUDIPIORTA AEREO CON SEQUENZIATORE DI CHIUSURA A BINARIO E FERMO ELETTRMECCANICO; TAMPONATURA DELLA PARTE SUPERIORE ALTEZZA 30 CM. C.CA	N°	1,00	€ 2.000,00	€ 2.000,00
04	PIANI INTERRATI -1 E -2				
04.01	FORNITURA E POSA IN OPERA PORTA TAGLIAFUOCO OMOLOGATA REI 120 A DUE ANTA, IN LAMIERA D'ACCIAIO, COMPLETAMENTE ZINCATA, CON TELAIO ANGOLARE ASSIEMABILE DA MURARE. SERRATURA TAGLIAFUOCO CON MARCATURA CE SECONDO EN 12209 CON FORO CILINDRO ED INSERTO PER CHIAVE TIPO PATENT , COMPRESA VERNICIATURA CON POLVERI EPOSSIPOLIESTERE CON FINITURA GOFFRATA COLORE GAMMA RAL A SCELTA DELLA COMMITTENTE. MISURA INDICATIVA 1970X2280; RIPRISTINO DI C.CA MQ 2 PARETE	N°	2,00	€ 2.400,00	€ 4.800,00
04.02	FORNITURA E POSA IN OPERA PORTA TAGLIAFUOCO OMOLOGATA REI 120 AD DUE ANTA , IN LAMIERA D'ACCIAIO, COMPLETAMENTE ZINCATA, CON TELAIO ANGOLARE ASSIEMABILE DA MURARE. SERRATURA TAGLIAFUOCO CON MARCATURA CE SECONDO EN 12209 CON FORO CILINDRO ED INSERTO PER CHIAVE TIPO PATENT , COMPRESA VERNICIATURA CON POLVERI EPOSSIPOLIESTERE CON FINITURA GOFFRATA COLORE GAMMA RAL A SCELTA DELLA COMMITTENTE; CON VISIVA REI SU ANTA PRINCIPALE MISURA INDICATIVA 1530X2150.	N°	3,00	€ 2.000,00	€ 6.000,00
04.03	SMONTAGGIO VETRATA E PORTE ESISTENTI, SMATIMENTO SECONDO CODICE CER E RILASCIO DELLA DOCUMENTAZIONE DI LEGGE; RIQUADRATURA E PREDISPOSIZIONE DEL VANO PER ALLOGGIO DELLA NUOVA VETRATA	N°	5,00	€ 500,00	€ 2.500,00
	Totale				€ 144.100,00
	ONERI PER LA SICUREZZA				€ 3.000,00
					€ 147.100,00

TOTALE

2.1 ULTERIORI INDICAZIONI

Si specifica che, trattandosi di interventi su edificio esistente (fermo restando il sopralluogo obbligatorio), qualora nel il corso dell'intervento venissero rilevate lavorazioni non comprese nella presente documentazione, le eventuali opere suppletive necessarie per la corretta esecuzione dell'intervento rimarranno a carico dell'impresa esecutrice dell'intervento.

Rimarranno oneri specifici a carico dell'impresa:

- Programmazione attività di cantiere nel rispetto del cronoprogramma allegato alla documentazione di gara (da porre particolare attenzione alle fasi degli interventi indicati ed ai tempi di esecuzione degli stessi che rimarranno vincolanti e non derogabili se non su espressa indicazione della stazione Appaltante);
- Organizzazione area di carico/scarico specifica;
- Tiro in alto e disposizione al piano degli elementi;
- Pulizie delle aree di tutti gli elementi durante e dopo la posa in opera;
- Assistenze murarie per la posa di elementi;
- Oneri relativi a pratiche per l'applicazione ed osservanza di Norme, Certificati ecc. ;
- Istruzione al personale della Stazione appaltante;
- Oneri di collaudo;
- Oneri di garanzia (ad eccezione delle lavorazioni eseguite dai fornitori della Stazione Appaltante);
- Oneri relativi alla documentazione (Dichiarazione di Corretta Posa in Opera su mod. PIN 2004 VVF o equivalente) disegni as-built, manuali, prescrizioni;
- Oneri relativi alla sicurezza in cantiere;
- Smaltimento dei materiali di risulta in discariche autorizzate;
- Oneri di guardiania generale e custodia dei materiali posati ed immagazzinati;
- Accantieramento.

Nell'offerta si intendono comprese tutte le opere provvisorie di protezione dei manufatti esistenti (porte/pavimenti/rivestimenti/parapetti e tutte le zone di transito);

Nelle singole voci da quotare dovranno essere ricompresi i noleggi dei mezzi e delle attrezzature (ponteggi/elevatori/gru/mezzi di trasporto ecc.).

Si specifica che nell'offerta va tenuto presente che le lavorazioni dovranno essere effettuate come da cronoprogramma venerdì sera, sabato e domenica.